

売買・賃貸・管理物件募集

売買 → 売却相談、無料査定

賃貸 → 賃料相談、募集相談

管理 → リフォーム相談、定期巡回(2ヶ月に1回)

龍ヶ崎
ニュータウン **750万円 中古**

★ 馴馬台小学校…約300m
★ 4LDK建物状況
調査実施済

所在 / 龍ヶ崎市平台1丁目
土地 / 173.04㎡(52.34坪)
建物 / 111.56㎡(33.74坪)
交通 / 佐貫駅約3.3km(仲介)

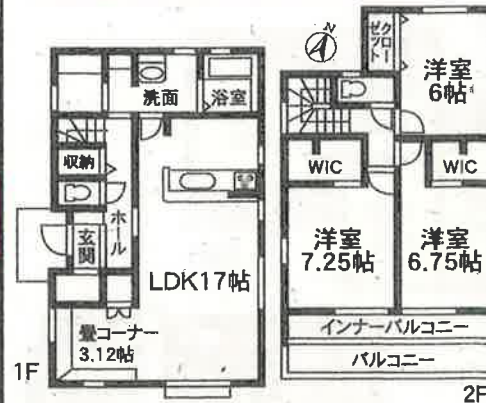
つくば **430万円 土地**

★ 閑静な住宅街
★ 前面道路6m公道

所在 / つくば市宝陽台
土地 / 173.64㎡(52.52坪)
用途 / 一種低層並(50%・100%)
交通 / 牛久駅約1.7km(仲介)

龍ヶ崎 **1,950万円 新築**

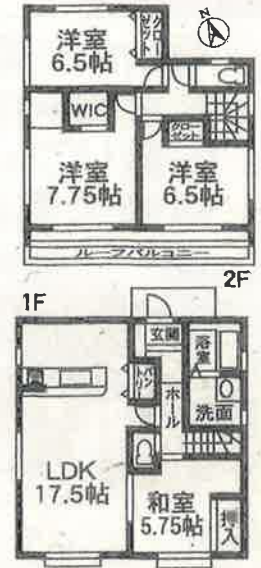
★ 南道路、陽当り良好
★ LDK広々17帖
★ 駐車2台、フラット35S利用可



所在 / 龍ヶ崎市入地町
土地 / 150.62㎡(45.56坪)
建物 / 102.68㎡(31.06坪)
交通 / 龍ヶ崎駅約1km(仲介)

龍ヶ崎
ニュータウン **1,980万円 新築**

★ 高台に付き、陽当り良好
★ 駐車3台可、全3棟
★ 城ノ内小学校…約900m



所在 / 龍ヶ崎市白羽2丁目
土地 / 181.42㎡(54.88坪)
建物 / 104.34㎡(31.56坪)
交通 / 龍ヶ崎駅約6km(仲介)

土地と住まいのパートナー

全国宅地建物取引業保証協会会員
国土交通大臣(1)第8675号

ノグチグループは
地元と共に **55年**

首都圏不動産公正取引協議会加盟店

ノグチハウジング株式会社
牛久支店

029-874-6611

牛久市中央5丁目14-19 <http://www.noguchi-housing.jp>



売物件募集中!

- 査定・広告掲載無料
- 買替えの方も大歓迎
- 買取りも致します。