

## 売物件募集中

牛久を中心に県南エリア  
売却不動産が不足しているため

即金買取  
致します!  
お気軽に  
ご相談下さい



問合せ:029-874-6611  
メール:ushiku@noguchi-housing.co.jp

## 龍ヶ崎 680 万円 土地

10年特例用地  
若柴町、長山、中根台、小柴、松葉に  
10年以上お住まいの方建築が  
できる可能性有

所在 / 龍ヶ崎市若柴町  
土地 / 330㎡ (99.82坪)  
用途 / 調整区域 (60%・200%)  
交通 / 牛久駅約4.2km (仲介)

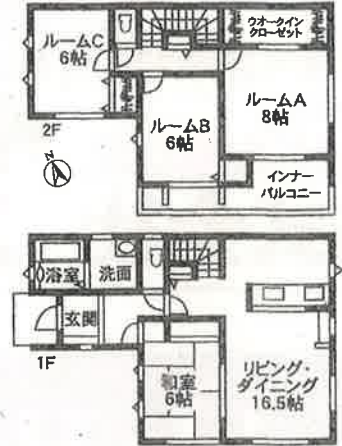
## 龍ヶ崎 1,380 万円 中古

★駐車4台以上可  
★約12帖木造物置有  
★約90坪家庭菜園用地有

所在 / 龍ヶ崎市貝原塚町  
土地 / 845.28㎡ (255.69坪)  
建物 / 134.31㎡ (40.62坪)  
交通 / 牛久駅約6km (仲介)

## 牛久 2,098 万円 新築

★全室南向き  
★中根小学校約...約1km  
★下根中学校約...約1km



所在 / 牛久市上柏田2丁目  
土地 / 166.11㎡ (50.24坪)  
建物 / 103.50㎡ (31.30坪)  
交通 / ひたち野うしく駅約2km (仲介)

## 取手 1,180 万円 中古

★イワタニハウス施工  
★陽当たり良好、全室南向き

所在 / 取手市井野503-41  
土地 / 164.72㎡ (49.82坪)  
建物 / 99.36㎡ (30.05坪)  
交通 / 取手駅約2.5km (仲介)

## 牛久 780 万円 中古

★室内、大変綺麗です。  
★H31年外壁・屋根塗装済み  
★カスミ...約400m

所在 / 牛久市神谷6丁目  
土地 / 183.05㎡ (55.37坪)  
建物 / 97.7㎡ (29.55坪)  
交通 / 牛久駅約1.7km (仲介)

## 龍ヶ崎 430 万円 土地

★下水道引込済  
★土地広々、建築条件なし

所在 / 龍ヶ崎市白羽3丁目  
土地 / 288.53㎡ (87.28坪)  
用途 / 第一種低層 (50%・100%)  
交通 / 龍ヶ崎駅約6.2km (仲介)

### 土地と住まいのパートナー

全国宅地建物取引業保証協会会員  
国土交通大臣(1)第8675号

ノグチグループは  
地元と共に **55**年

首都圏不動産公正取引協議会加盟店



**ノグチハウジング** 株式会社

**029-874-6611**

牛久支店

牛久市中央5丁目14-19



### 売物件募集中!

- 査定・広告掲載無料
- 買替えの方も大歓迎
- 買取りも致します。

<http://www.noguchi-housing.jp>